



WIR SUCHEN DICH

zur Bewerbung

Als Elterninitiativ Kindergarten Dorffamilie Labbeck e.V. suchen wir zum 01. 08.2025 eine **Teilzeitkraft als staatlich anerkannte Erzieher/in (m/w/d)**


(Stundenumfang nach Absprache und ohne Befristung)

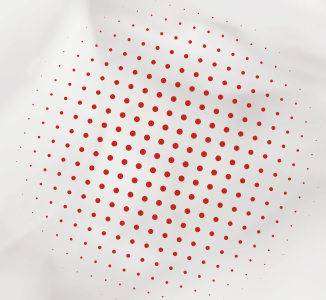
In unserer DorfKiTa in Labbeck betreuen wir ab dem 01. August 2025 in einer Gruppe insgesamt 29 Kinder. Direkt am Dorfplatz gelegen ist unsere großzügige KiTa das Herzstück unseres kleinen Dörfchens.

Bevorzugt nehmen wir Ihre Bewerbung per Email entgegen.
Senden Sie diese bitte bis zum 15.04.2025 an:

@ info@dorffamilielabbeck.de
oder

Dorffamilie Labbeck e.V.
Marienbaumerstraße 68
47665 Sonsbeck-Labbeck

 www.dorffamilielabbeck.de



Klein sucht Groß

Stellenausschreibung

Die Elterninitiative Dorffamilie Labbeck e.V. sucht **zum 01. August 2025** für die **DorfKiTa Labbeck** eine/n staatlich anerkannte/n Erzieher/in (w/m/d) als Fachkraft in **Teilzeit** (Stundenumfang nach Absprache), ohne Befristung.

In unserer DorfKiTa in Labbeck betreuen wir ab dem 01. August 2025 in einer Gruppe insgesamt 29 Kinder im Alter von 2 bis 6 Jahren. Direkt am Dorfplatz gelegen ist unsere großzügige KiTa das Herzstück unseres kleinen Dörfchens. Sie bestand bereits über 50 Jahre lang unter der Trägerschaft der katholischen Kirche Sonsbeck und wird in diesem Jahr von der Dorffamilie Labbeck e.V. als Elterninitiative weitergeführt.

Folgendes wünschen wir uns:

- eine abgeschlossene Ausbildung zum/zur Erzieher/in (oder eine vergleichbare Ausbildung)
- Liebe zum Beruf
- Freude und Professionalität an der Arbeit mit Kindern
- die Fähigkeit Kinder zu begeistern und in Ihrer Entwicklung zu begleiten
- Teamworker, die sich in einem kollegialen Team gerne einbringen möchten
- Gestaltung einer wertschätzenden Erziehungspartnerschaft mit den Eltern

Folgendes bieten wir:

- Ein fundiertes pädagogisches Konzept und klare Strukturen
- ein interessantes und abwechslungsreiches Aufgabengebiet
- ein engagiertes, motiviertes und altersgemischtes Team
- leistungsgerechte Vergütung (TVöDSuE)
- familiäres Arbeiten in dörflicher Umgebung in einer eingruppigen KiTa
- Teambesprechungen und individuelle Fort- und Weiterbildungen
- wertschätzende Zusammenarbeit

Wenn Sie die Arbeit im Team schätzen und sich mit dem pädagogischen Konzept unserer Einrichtung identifizieren können, freuen wir uns auf Ihre Bewerbung **bis zum 15.04.2025**.

Bevorzugt nehmen wir Ihre Bewerbung per Email entgegen.

Senden Sie diese bitte an: info@dorffamilielabbeck.de

Oder

Dorffamilie Labbeck e.V.
Marienbaumerstraße 68
47665 Sonsbeck-Labbeck
www.dorffamilielabbeck.de